

ChatGPT & KI in HR

Fachkräftesafari

am 12.09.2023

© 2023 Astrid Brüggemann

1

Wirtschaft & Politik > Konjunktur & Wirtschaft

PREMIUM +

Index der Arbeitsproduktivität je Erwerbstätigen in Deutschland von 1991 bis 2022

(Indexjahr 2015 = 100)



2



Fachkräftemangel

© 2023 Astrid Brüggemann

3



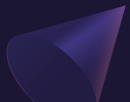
Produktionsfaktoren:

- Boden
- Arbeit
- Kapital
- Wissen

KI

© 2023 Astrid Brüggemann

4



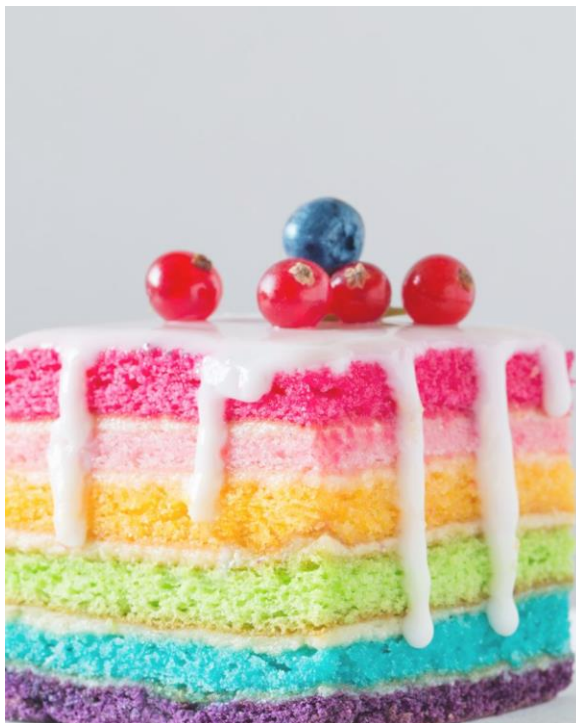
Wer oder was ist ChatGPT?

<https://chat.openai.com/chat>



© 2023 Astrid Brüggemann

5



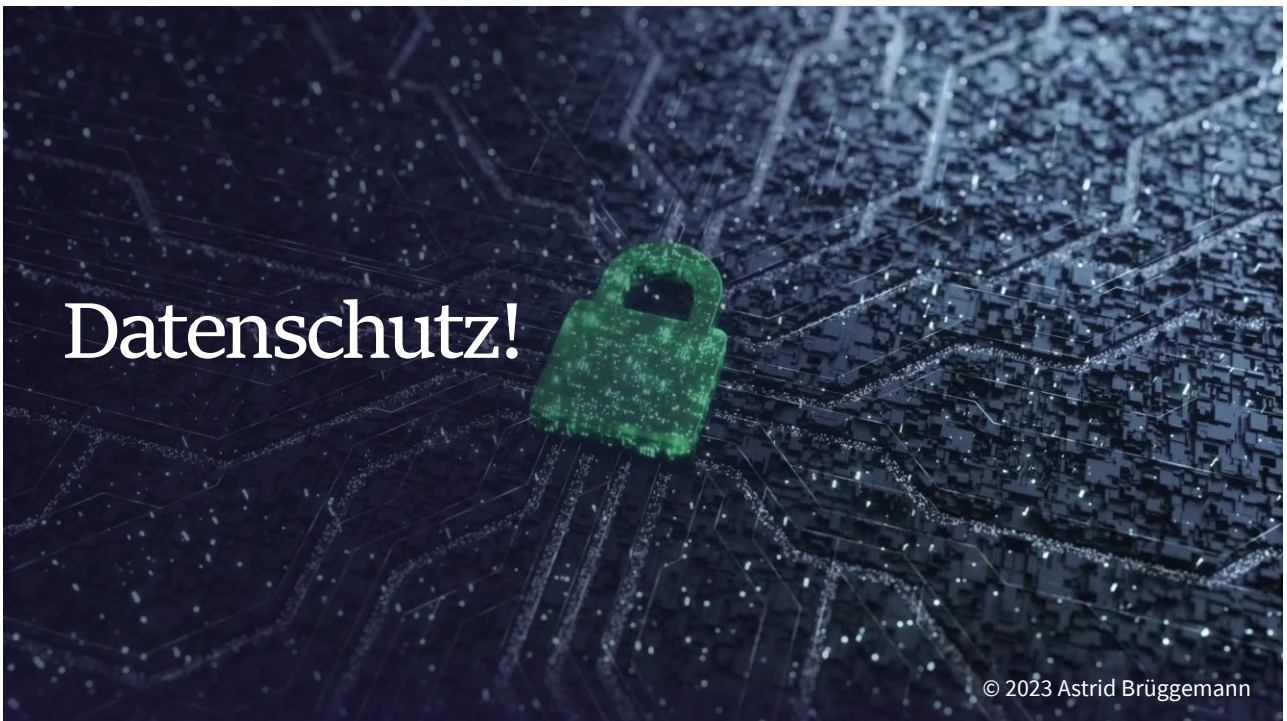
Ausgabe
Schutzschicht
Menschliches Feedback
Neuronale Netze
Trainingsdaten

© 2023 Astrid Brüggemann

6



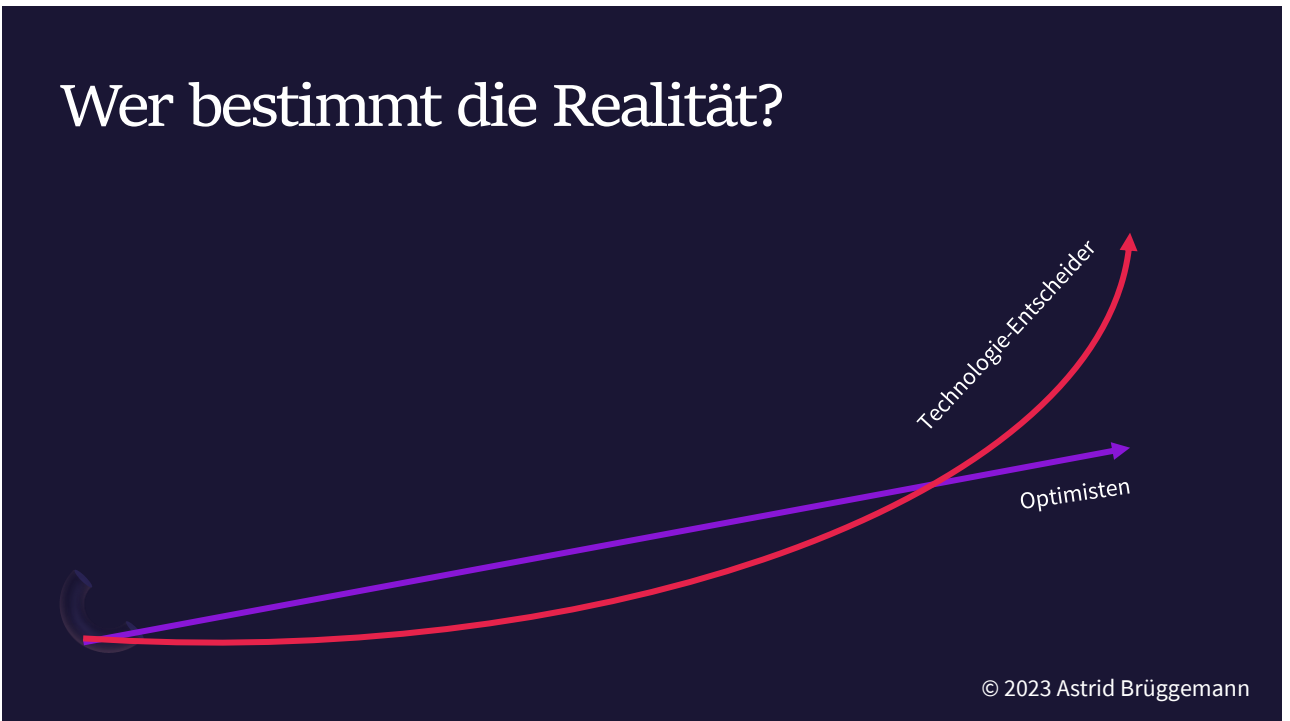
7



8



9



10

Probleme HR – Das sagt ChatGPT

- Rekrutierung und Talentakquise
- Fachkräftemangel
- Mitarbeiterbindung
- Digitalisierung
- Arbeitsrechtliche Fragen
- Weiterbildung und Entwicklung
- Diversität und Inklusion
- Flexible Arbeitsmodelle
- Gesundheit und Wohlbefinden der MA
- Generationsübergreifendes Arbeiten

© 2023 Astrid Brüggemann

11

Vorteile KI

- Effizienzsteigerung
- Bessere Entscheidungen



© 2023 Astrid Brüggemann

12

- Herausforderungen
- Datenschutz + Ethik
 - Akzeptanz + Change M.



© 2023 Astrid Brüggemann

13

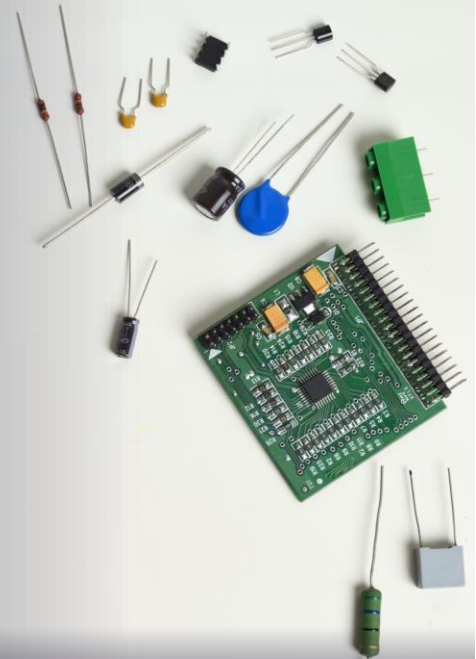
Whitepaper: Erfahrungen aus der Befragung von Unternehmen

- Unterscheidung ist wichtig:
 - Programme, bei denen KI hinzugefügt wurde oder solchen, die komplett auf KI aufbauen.
- Die Auswirkungen von KI auf das Personalwesen, L&D und das Management sind signifikant.

© 2023 Astrid Brüggemann

14

Fachkräfte- gewinnung

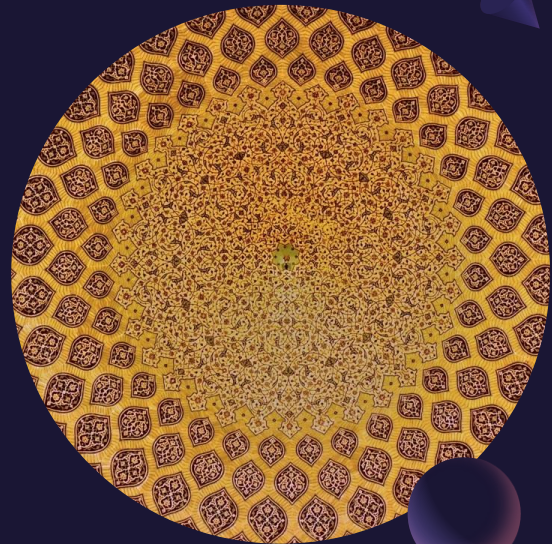


© 2023 Astrid Brüggemann

15

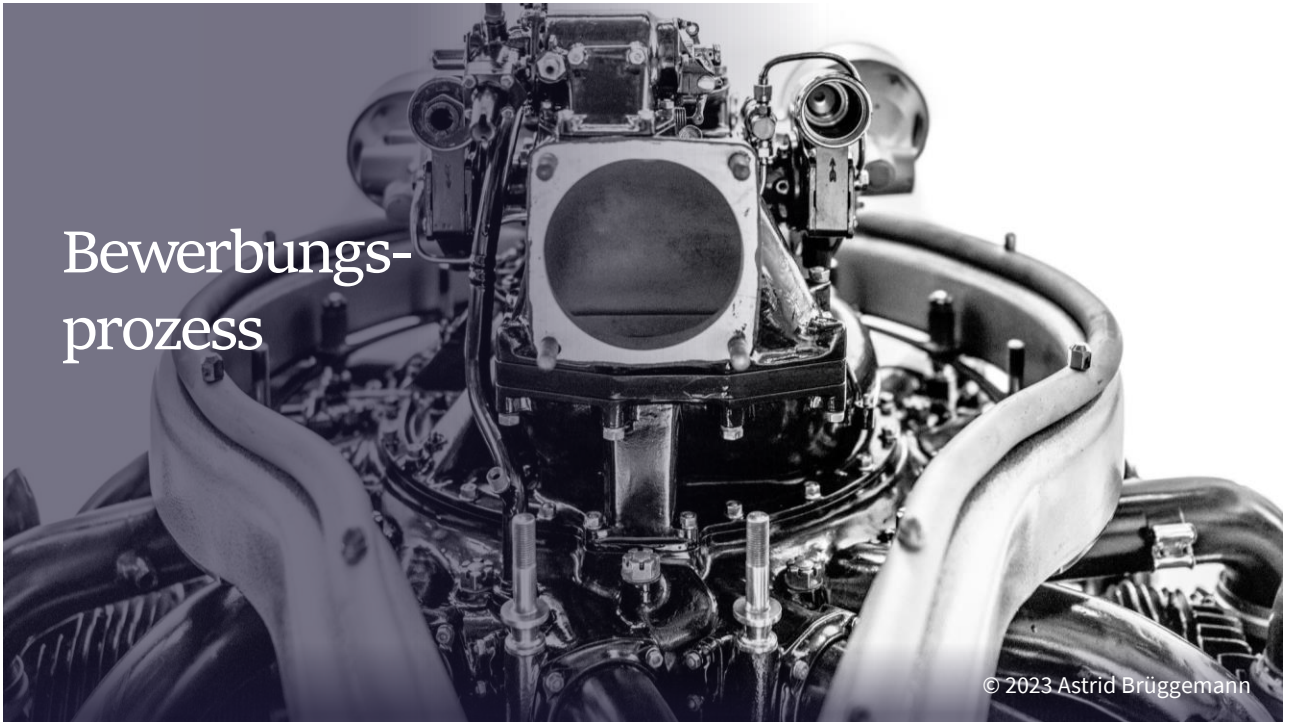
KI in der Personalauswahl

- Auswahlentscheidungen objektiver durch ganzheitlichere Bewertung von Kandidatenprofilen
- Recruitingprozesse effizienter und zeitlich + räumlich flexibler
- Stichwort Diversity



© 2023 Astrid Brüggemann

16

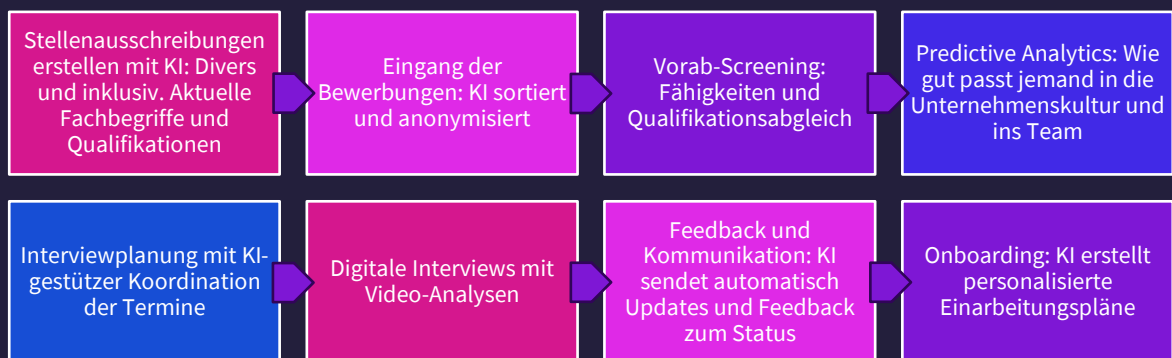


Bewerbungs- prozess

© 2023 Astrid Brüggemann

17

Optimaler Bewerbungsprozess



© 2023 Astrid Brüggemann

18

Automatisiertes Screening von Lebensläufen



© 2023 Astrid Brüggemann

19

Tools

Paradox [Recruiting Software for Hiring Managers – Paradox](#)

- Conversational-Recruiting mit einem HR-Chatbot, um Kandidaten bei ihrer Bewerbung zu unterstützen
- Automatisiert sich wiederholende administrative Aufgaben im Einstellungsprozess
- Bietet intelligente Analysen

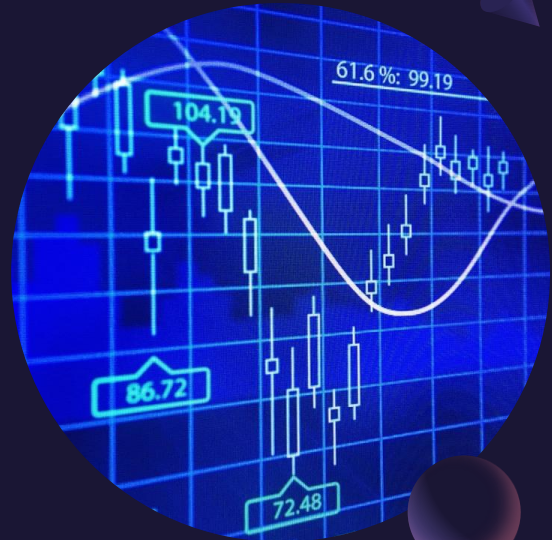
Manatal [Discover Manatal's Applicant Tracking System](#)

- Rationalisierung und Vereinfachung der Rekrutierungsprozesse vom Sourcing bis zum Onboarding und darüber hinaus
- Cloud-basierte Rekrutierungs- und Bewerberverfolgungssoftware für Personalabteilungen
- Kann mit nur wenigen Klicks die richtigen Talente für ein Unternehmen aufspüren

© 2023 Astrid Brüggemann

20

Vorhersagende Analytik



© 2023 Astrid Brüggemann

21

Tools

Eightfold AI oder Skillate:

- KI-gestützte Talent-Intelligence-Plattform bzw KI-basierte Einstellungsplattform. Hilft, die besten Kandidaten für eine Stelle zu identifizieren, indem sie deren Fähigkeiten, Erfahrung und andere Faktoren analysiert.

SAP SuccessFactors Recruiting:

- Bietet Schnittstellen zu anderen Tools wie Eightfold oder Olivia von Paradox. KI-Unterstützung für intelligentes Matching und Shortlisting, Gehaltsinformationen, Chatbots und Kandidaten-Ranking

© 2023 Astrid Brüggemann

22



23



24

Videointerview- Analyse



© 2023 Astrid Brüggemann

25

Tools

HireVue: verwendet KI-gestützte Analysetools, um das Verhalten und die Antworten von Kandidaten zu bewerten. Analysiert Faktoren wie Körpersprache, Tonlage und Wortwahl, um Einblicke in die Soft Skills von Kandidaten zu gewinnen.

[HireVue Hiring Platform: Video Interviews, Assessments, AI, and More](#)

© 2023 Astrid Brüggemann

26

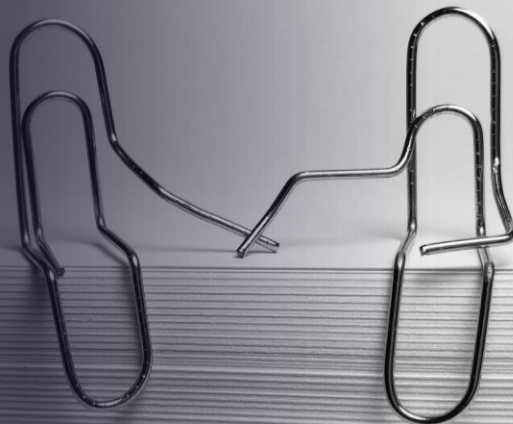
Verbesserte Job-Matching-Algorithmen



© 2023 Astrid Brüggemann

27

Fachkräftebindung



© 2023 Astrid Brüggemann

28

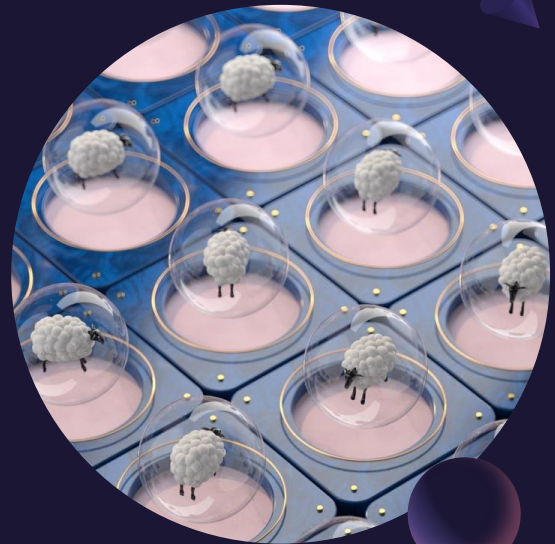
Anonymisierte MA-Befragung



© 2023 Astrid Brüggemann

29

Optimierung von Arbeitsabläufen



© 2023 Astrid Brüggemann

30



Talentmanagement/ Mitarbeiterentwicklung

© 2023 Astrid Brüggemann

31



Strategien zur KI- Implementierung

- Kleineres Pilotprojekt
- Schrittweise Einführung in bestimmten Bereichen
- Externe Anbieter
- In-House-Entwicklung

© 2023 Astrid Brüggemann

32

Anatomie guter Prompts

1. **Agiere wie ...** [Rolle]
2. **Worum geht's** [Kontext]
3. **Schreibe/Entwickle/Analysiere ...** [Prompt]
4. **In folgender Form ...** [Detailtiefe, Stil, Länge, Struktur]



© 2023 Astrid Brüggemann

33

Pressemitteilung

1. Schreibe wie ein Journalist
2. Gib mir Feedback als Redakteurin
3. Arbeite das Feedback ein



© 2023 Astrid Brüggemann

34

Anatomie guter Prompts

Qualitätssicherung

Stelle mir Fragen für fehlende Informationen, um ein bestmögliches Ergebnis zu erzielen. Stelle die Fragen einzeln und warte meine Antwort ab.



© 2023 Astrid Brüggemann

35

Zusammenarbeit KI und Mensch

1. Klare **Rollenverteilung** zwischen KI und Mensch

2. **Vorstrukturierung** durch KI

3. **Brainstorming** durch KI und Mensch

4. Ergänzung und **Plausibilisierung** durch Mensch

5. **Ausarbeitung** durch KI

6. **Feinschliff** (falls notwendig) und **Verantwortung** durch Mensch

© 2023 Astrid Brüggemann

36

Empfehlenswerte Tools

Infos über Tools: [Futurepedia.io](https://futurepedia.io)

Recherche: [Perplexity.ai](https://perplexity.ai) und
[Consensus.app](https://consensus.app)

Sehr lange Texte: [Claude.ai](https://claude.ai)

PDFs lesen: [Chatpdf.com](https://chatpdf.com)

© 2023 Astrid Brüggemann

37

An diesem Vortrag haben

- ChatGPT, Perplexity,
 - Midjourney, Microsoft Designer, Clipdrop, Adobe Firefly, Stable Diffusion
- mitgearbeitet.


© 2023 Astrid Brüggemann


38


Empfehlen Sie mich gerne weiter.




Astrid Brüggemann – ChatGPT: Vorträge und Workshops
Ettalstr. 40a
81377 München

 www.astridbruggemann.com

 ab@astridbruggemann.com

 0176 56 87 42 12

<https://www.linkedin.com/in/astrid-brueggemann>

 Kurze Gebrauchsanweisung für ChatGPT:
https://bit.ly/gebrauchsanweisung_chatgpt

